



Почувствуйте разницу,
мы не похожи на других!

UCL SWIFT
WWW.UCLRUS.RU

Комплексное решение FTTx

Благодаря использованию лучших в своем классе привариваемых коннекторов гарантируется высокое качество соединения.

Особенности

- Не требуется техническое обслуживание в будущем
- Не требуются запасы кабеля, отсутствует провисание кабеля
- Привариваемые коннекторы высокого качества по доступным ценам.

SC Привариваемый коннектор



LC Привариваемый коннектор



Усиленный привариваемый коннектор



Сварочный аппарат Всё-в-Одном KF4A

Отсутствие царапин
и повреждений
оптического волокна
при использовании
автоматического
термостриппера



Patented

★★★★★

PREMIUM
FUSION SPLICER

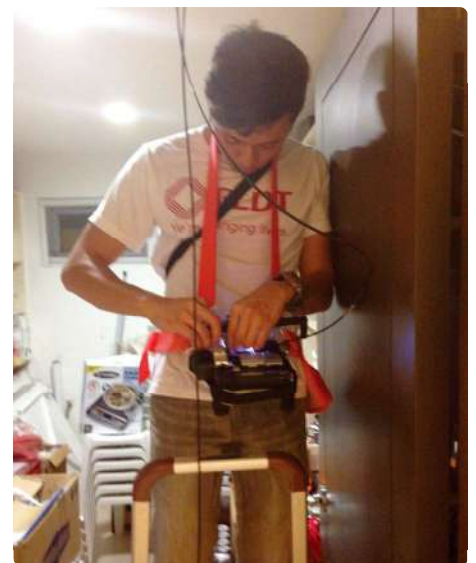
★★★★★



Работа с KF4A на лестнице
вне помещения



Работа с KF4A на автовышке



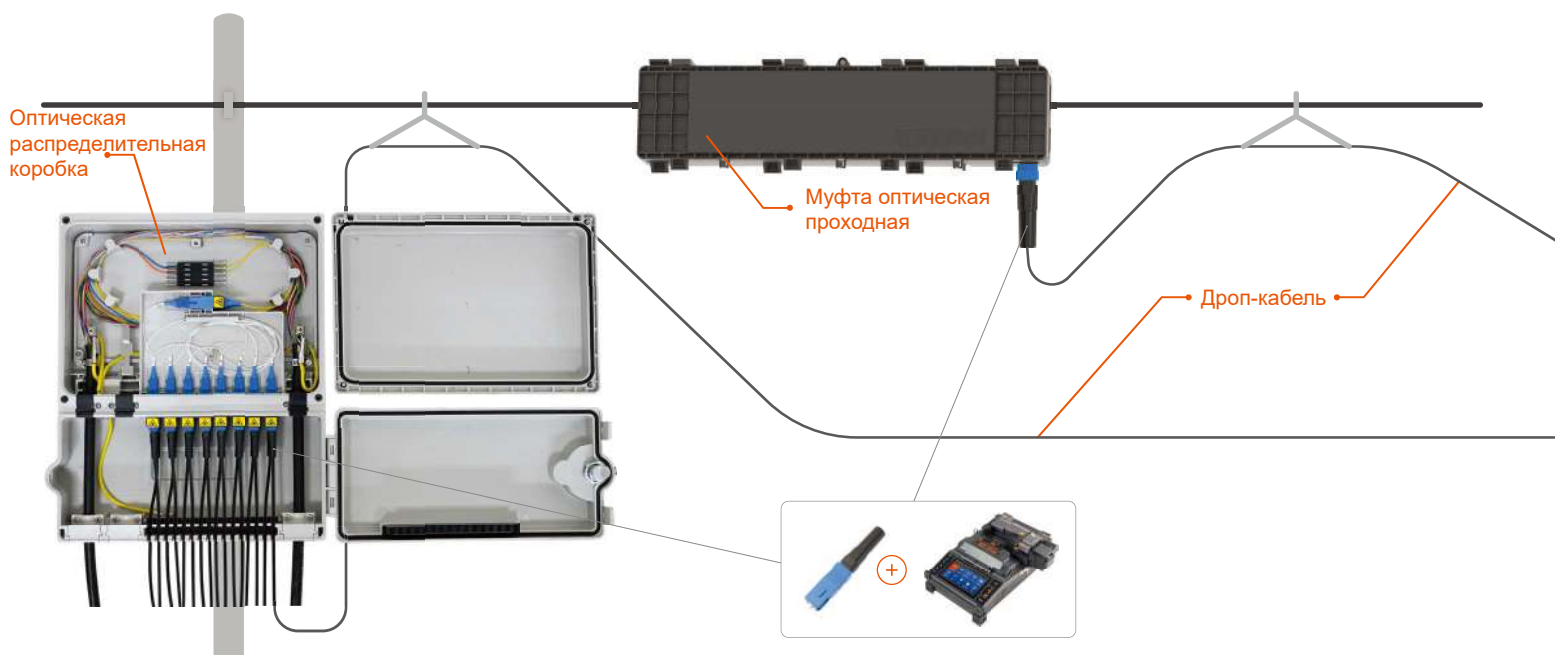
Работа с KF4A на лестнице
в помещении

Компактные размеры KF4A делают его незаменимым при использовании в любых условиях.

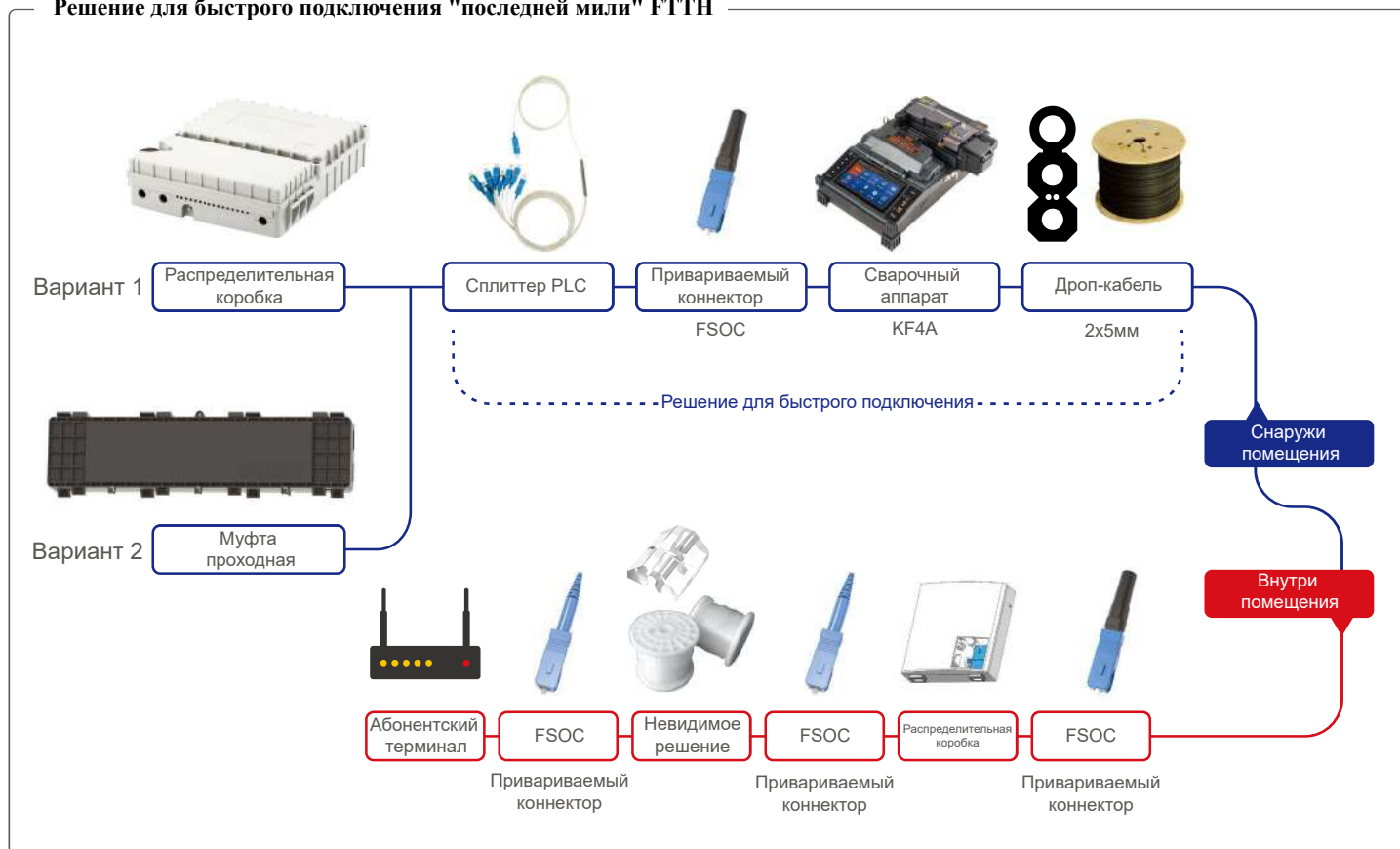
Комплексное решение FTTH

Решение для быстрого подключения "последней мили" FTTH

Используя привариваемые коннекторы Swift, а также наши сплиттеры, поставщики услуг могут устанавливать малогабаритные корпуса для поддержки своих сетей внутри/снаружи помещений, на столбах, воздушных линиях и стенах.



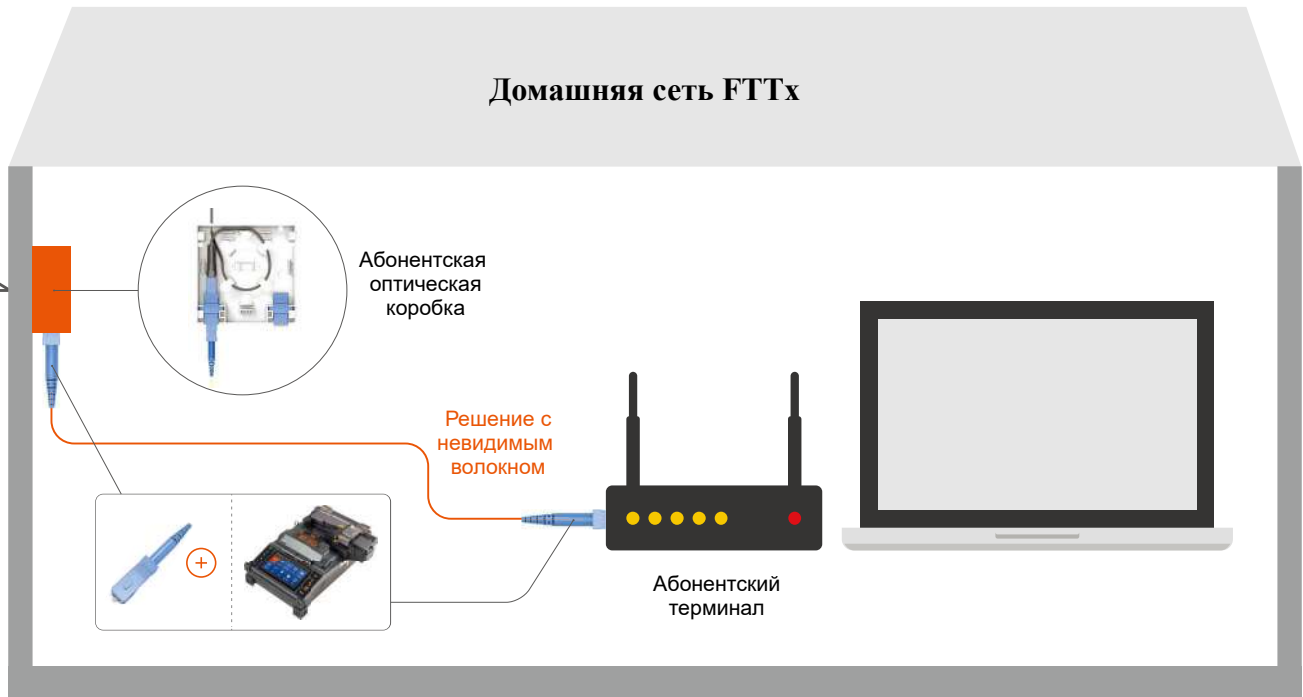
Решение для быстрого подключения "последней мили" FTTH



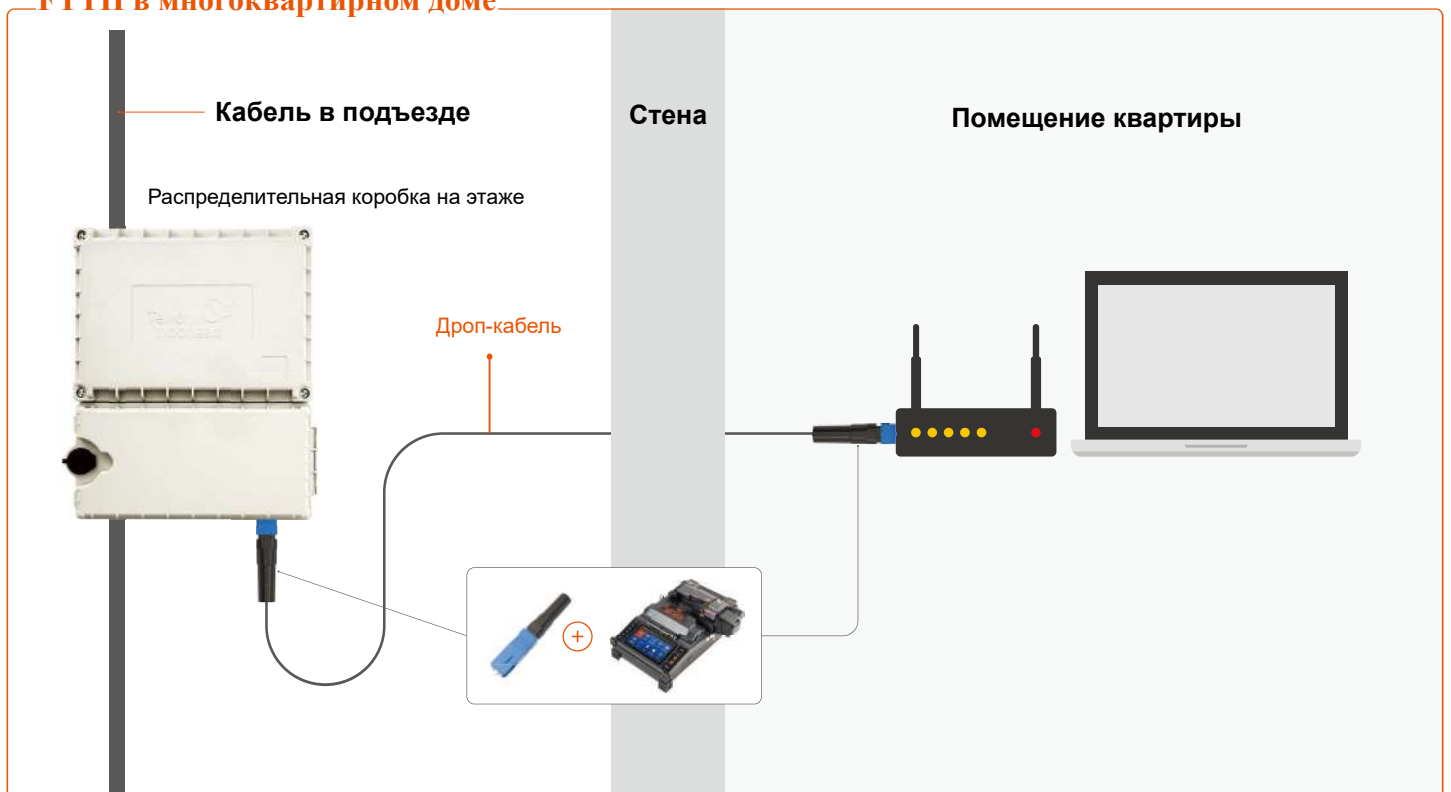
UCL SWIFT разрабатывает, производит и тестирует все компоненты продукции от начала до конца. Мы гордимся тем, что все детали коннекторов, включая феррулы и части, выполненные литьем под давлением, производятся на нашем собственном производстве.

Преимущества

- Высокая скорость установки;
- Удобство монтажа кабельных окончаний на стороне абонента и в распределительных коробках (не требует установки сплайс кассеты, КДЗС размещается в хвостовике коннектора);
- Возможность установки на волокно в оболочке 900 мкм, 2-3 мм;
- Возможность оперативного изготовления патчкордов с различными типами коннекторов;
- Низкие вносимые потери и отражения, благодаря высокому качеству сварного соединения и заводской полировке торца феррулы;
- Высокая надёжность и долговечность (оптические характеристики не изменяются с течением времени);
- Широкий ассортимент коннекторов



FTTH в многоквартирном доме



Привариваемый Коннектор - FSOC

SC 

LC 

ST 

FC 



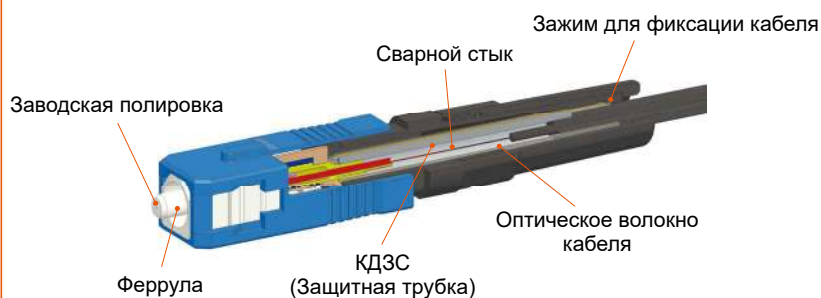
ALL IN ONE

Сварочный аппарат
Всё-в-Одном

KF4A

Автоматический термостриппер позволяет избежать царапин и трещин оптического волокна во время зачистки

Устройство привариваемого коннектора



Характеристики

Тип коннектора	Тип полировки	Средние вносимые потери (dB)	Макс. вносимые потери (dB)	Обратные потери (dB)
SC, LC, ST, FC (SM)	UPC APC	0.15	0.30	≥50 (UPC) ≥60 (APC)



Комплект привариваемого коннектора SC



Комплект привариваемого коннектора LC

Телекоммуникационное оборудование

До
использования
привариваемых
коннекторов
(FSOC)

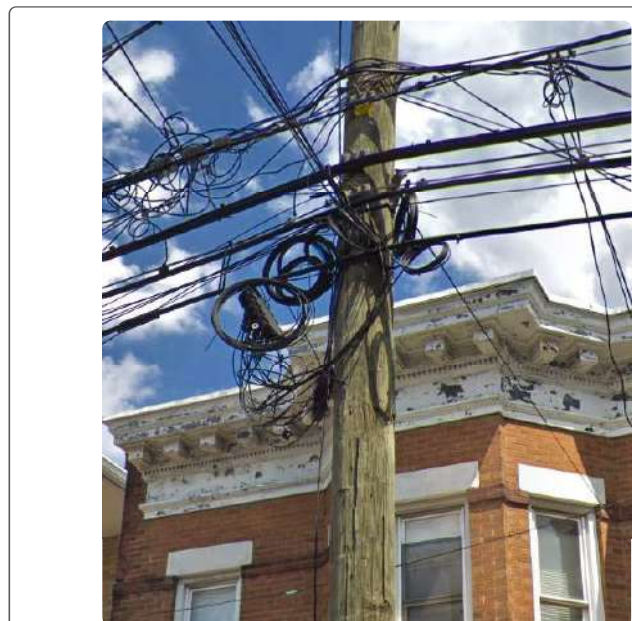
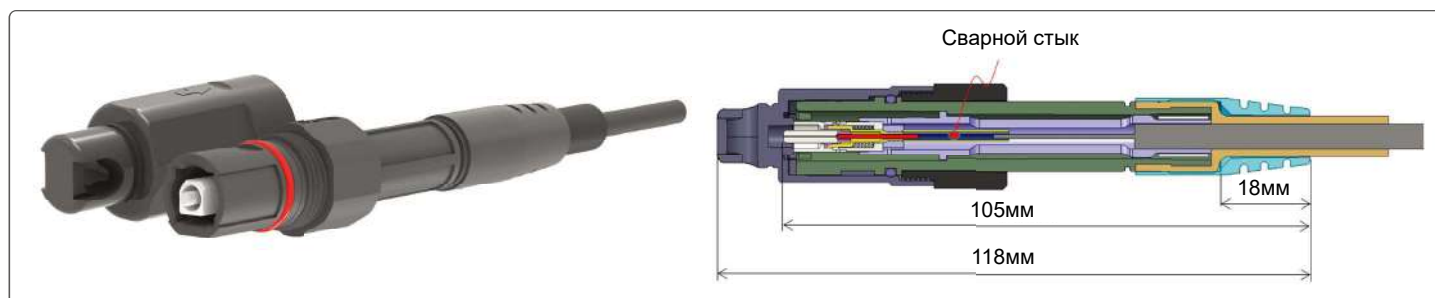


После
использования
привариваемых
коннекторов
(FSOC)



Применение привариваемых коннекторов SWIFT устраняет беспорядок, провисание кабеля и проблему хранения кабеля, позволяет производить аккуратный монтаж оборудования.

Усиленный привариваемый коннектор



Использование предварительно оконцованного дроп-кабеля приводит к образованию беспорядка на столбах и излишкам кабеля



Использование усиленных привариваемых коннекторов устраняет беспорядок на столбах и привисание кабеля.

Технические характеристики

Параметры	Значения (для длины волны 1310нм и 1550нм)	
Вносимые потери	Средн.	≤0.2dB
	Макс.	≤0.3dB
Обратные потери	Мин.	>60dB (APC)

Испытание на прочность

- Коннектор/колпачок Прямое натяжение (0°), 20 кгс, 10 минут
- Коннектор/разъём Прямое натяжение (0°), 11,3 кгс, 60 секунд
- Коннектор/разъём Боковое натяжение (90°), 6,8 кгс, 60 секунд
- Изменение потерь (после теста) - 0,3 дБ (Изменение вносимых потерь) / 5 дБ (Изменение обратных потерь)

Тест на передачу полезного сигнала при приложенной растягивающей нагрузке

- При углах 0°, 90° и 135° соответственно, 6,8 кгс, 30 мин.
- Изменение потерь - 0,5 дБ (Изменение вносимых потерь / 5 дБ (Изменение обратных потерь)

Устойчивость к воздействию воды

- Отсутствие следов проникновения влаги в течение 7 дней на глубине 3,04 м.

Особенности

- Обеспечивают аккуратное расположение кабелей на столбе
- Высокое качество соединения
- Экономия средств за счет отсутствия избыточного провисания кабеля
- Применяемые кабели: 5,8мм; 5,0мм; 5,4x3,0мм; 8,1x4,5мм



Сварочный аппарат Всё-в-Одном KF4A

Оптическая распределительная коробка

Оптическая распределительная коробка



Характеристики

1. Система ограничения доступа
 - Раздельные отсеки для поставщика услуг и абонентов
 - Уникальная система ограничения доступа предоставляется после монтажа.
 - Поддерживает до 2 сплиттеров
2. Простой доступ для абонентов
 - Открывается и закрывается с помощью ключа из комплекта поставки.
 - Простой доступ для подключения к Интернету и устранения неисправностей
 - Герметичный и ударопрочный короб защищает от пыли, грязи и повреждений

Артикул	ОТВ-РW-16
Размеры (Д*Ш*Г)	346 x 281 x 80 (мм)
Вес	1,2 кг
Порты	2 основных порта, 1 порт разветвления, 16 портов для подключения дроп-кабеля
Диаметр кабеля	10мм ~ 15мм
Кол-во сплиттеров	2 сплиттера (Сплиттер 1/8 кассетного типа)
Кол-во подключаемых абонентов	16 портов

Проходная муфта



Характеристики

1. Конструкция состоит из двух отсеков - отсек для распределительных кабелей; отсек для сплиттеров и дроп-кабелей
2. Две сплайс-кассеты
3. Поддерживает до 2-х сплиттеров 1/8
4. Вмещает до 16 дроп-кабелей
5. Возможность разветвления распределительного кабеля

Артикул	ODP-AC-16
Размеры (Д*Ш*Г)	630 x 146 x 80 (мм)
Вес	2.2 кг
Порты	2 основных порта, 2 порта разветвления, 16 портов для подключения дроп-кабеля
Диаметр кабеля	Подвесной кабель с выносным силовым элементом 5.0 x 2.7мм Распределительный кабель 10мм ~ 15мм
Кол-во сплайс-кассет	2
Сплайс-кассеты	Для 24-х волокон (максимально для 48 волокон)
Кол-во сплиттеров	2 сплиттера (Сплиттер 1/8)
Кол-во подключаемых абонентов	16 портов

Оптический сплиттер



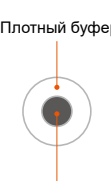
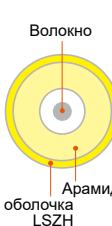
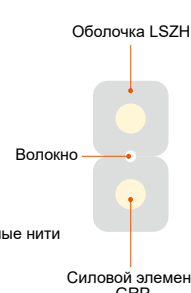
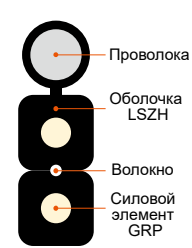
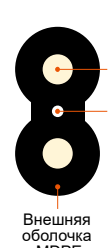

Параметры	1x2	1x4	1x8	1x16	1x32	1x64
Вносимые потери (средн.) (1,2,3)	3.6dB	6.8dB	9.8dB	13.0dB	16.5dB	19.8 dB
Вносимые потери (макс.) (1,2,3)	3.8dB	7.2dB	10.3dB	13.5dB	16.8dB	20.2 dB
Равномерность потерь (макс.) (1,3)	0.6dB	0.5dB	1.0dB	1.3dB	1.5 dB	1.9 dB
Поляризационные потери (PDL) (макс.) (1)	0.15dB	0.2dB	0.25dB	0.25dB	0.3 dB	0.3 dB
Селективные потери (WDL) (макс.)	0.5dB	0.5dB	0.5dB	0.5dB	0.5dB	0.5dB
Зависимость вносимых потерь от температуры (TDL) (макс.)	0.3dB	0.3dB	0.3dB	0.5dB	0.5dB	0.5dB
Обратные потери (мин.) (1,3)				55.0 dB		
Коэффициент направленности (мин.) (1,3)				55.0 dB		
Рабочий диапазон				1260 ~ 1650nm		
Входная мощность (макс.)				300mW		

(1) Измерено при комнатной температуре на длине волны 1310 и 1550 нм.

(2) Учтены потери на соединении между сплиттером и волокном.

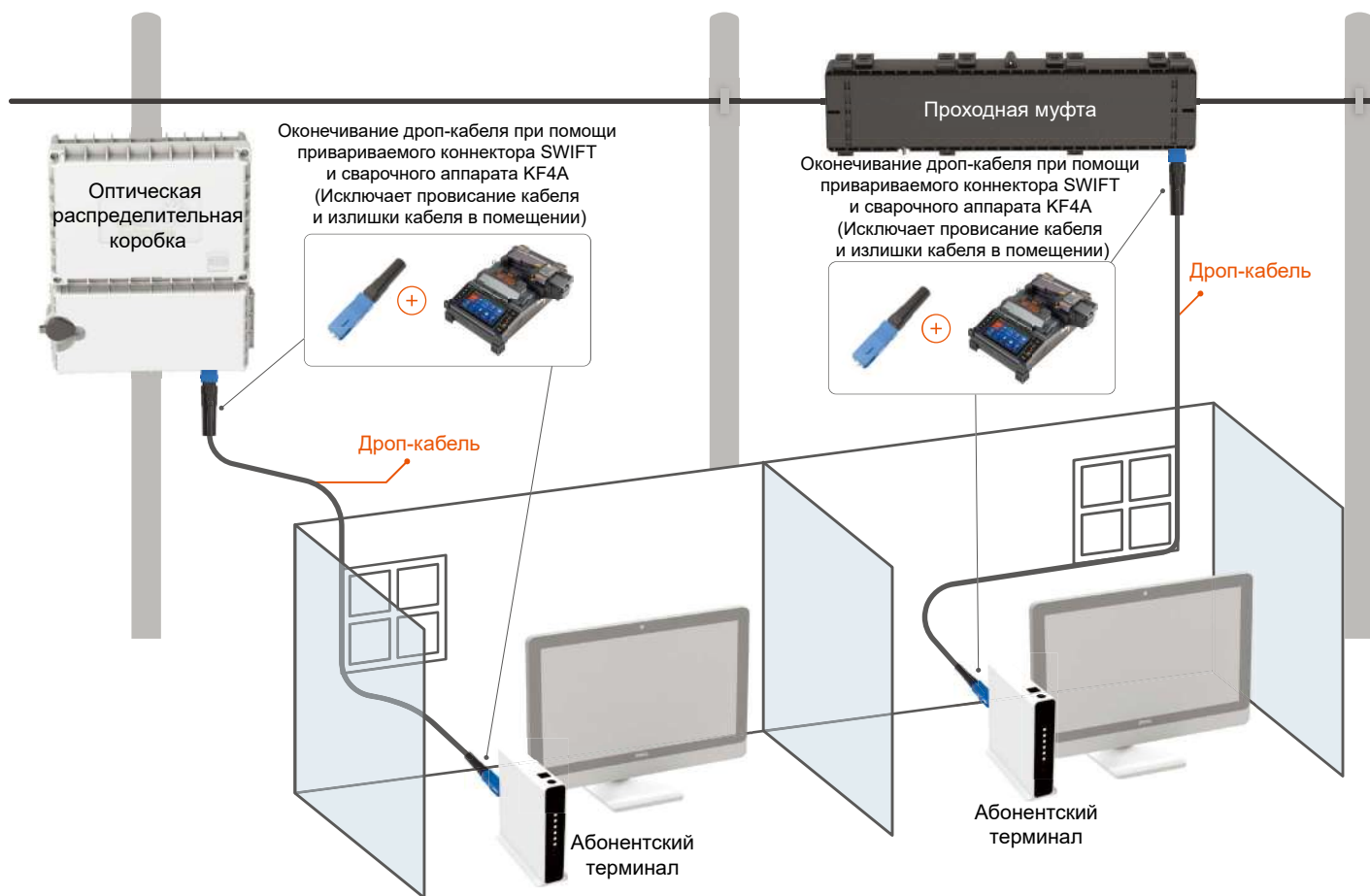
(3) Потери на коннекторах не учитываются.

Волоконно-оптический кабель

	Кабель для внутренней прокладки			Кабель для внешней прокладки		
Конструкция кабеля						
Тип кабеля	Невидимое волокно	Внутренний кабель	Внутренний кабель	Дроп-кабель	Дроп-кабель	Дроп-кабель
Размер	900 мкм	3 мм	2 x 3 мм	2 x 5 мм (с несущим элементом)	5.4 x 3.0 мм	5 мм
Температура эксплуатации	0°C...+60°C	-10°C...+60°C	-20°C...+60°C	-20°C...+60°C	-40°C...+70°C	-25°C...+60°C
Диэлектрик	Не содержит металла	Не содержит металла	Не содержит металла	Стальная проволока	Не содержит металла	Не содержит металла
Диаметр волокна с покрытием	Плотный буфер 900 мкм	Плотный буфер 900 мкм	250 мкм	250 мкм	Плотный буфер 900 мкм	Плотный буфер 900 мкм
Цвет оболочки	Прозрачный	Желтый	Белый	Черный	Черный	Черный (внутренний Белый)
Материал оболочки	Нейлон	LSZH	LSZH	LSZH	MDPE	MDPE (внутренний LSZH)

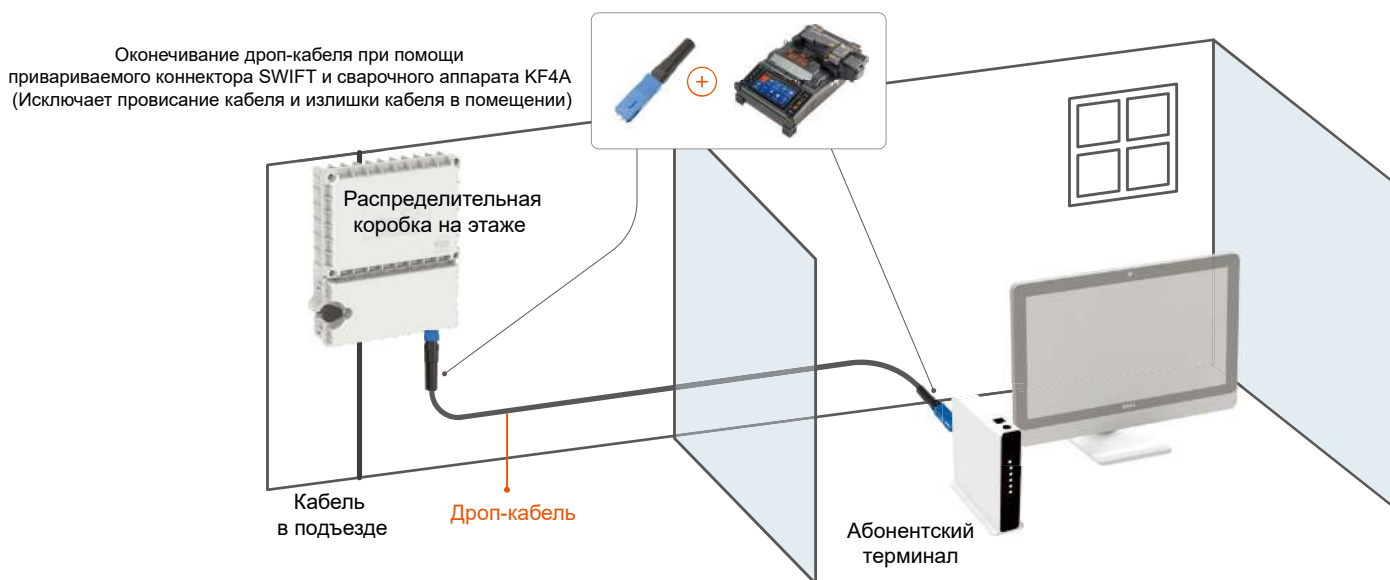
Установка в доме

(Монтаж двух привариваемых коннекторов)



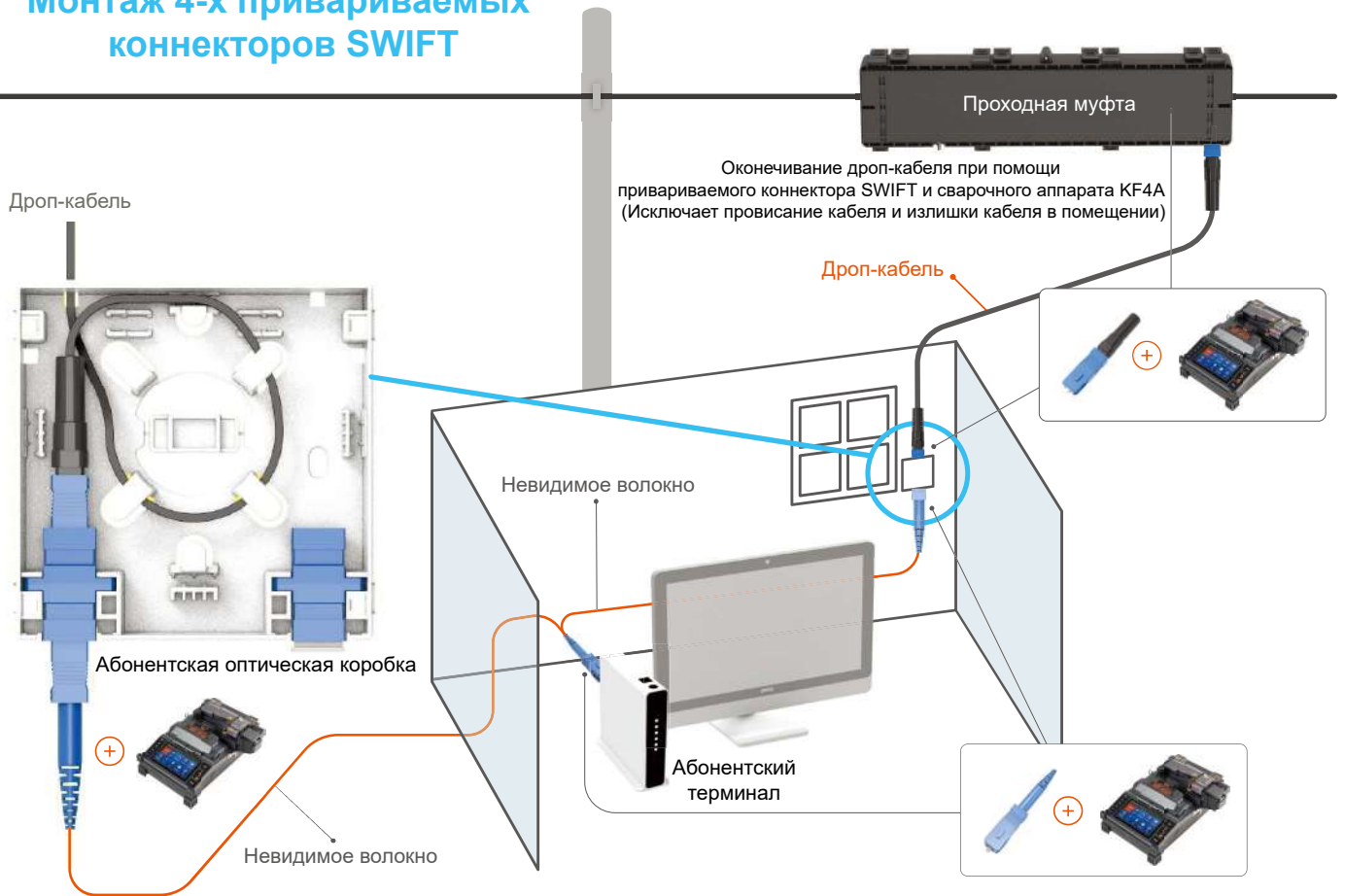
Установка в квартире

(Монтаж двух привариваемых коннекторов)



Решение с невидимым оптическим волокном для FTTH

Монтаж 4-х привариваемых коннекторов SWIFT



Невидимое волокно и крепление

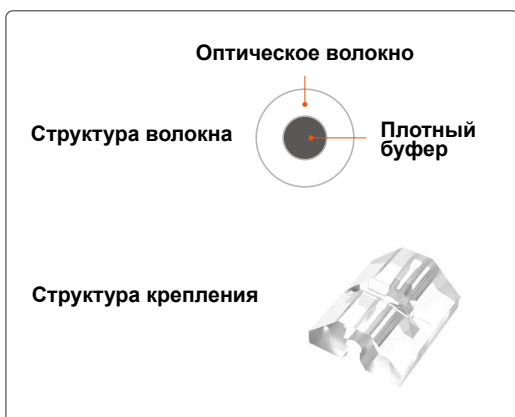
Характеристики абонентской оптической коробки

Артикул	НТВ-1P/2P
Размеры (Д*Ш*Г)	86 x 86 x 27(мм)
Вес	50 гр.
Разъём	До 2 адаптеров SC

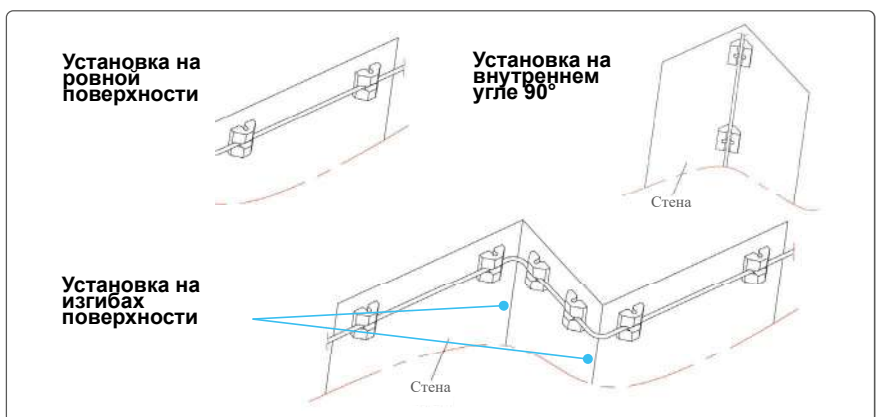
Технические характеристики крепления для волокна

Применяемое волокно	Оптическое волокно в плотном прозрачном буфере 900 мкм, стандарта G.657.A2/B2 или G.657.B3
Время адгезии	Менее 20 секунд для одного крепления
Температура/влажность	от 0° до +60°C, при относительной влажности 95%
Радиус изгиба	Минимальный радиус изгиба: 10 мм

Невидимое волокно и крепление



Способы установки



Предварительно оконцованный дроп-кабель

Коннектор типа SC



Предварительно оконцованный дроп-кабель

Пигтейл

Усиленный коннектор



Предварительно оконцованный дроп-кабель

Пигтейл

Технические характеристики

Характеристики для 1310нм и 1550нм

Вносимые потери	Средн.	≤0.2dB
	Макс.	≤0.35dB
Обратные потери	Мин.	>50dB (UPC), >60dB (APC)

Информация для заказа

Предварительно оконцованный дроп-кабель

Тип 1-го коннектора
A : SC/APC
U : SC/UPC

Длина кабеля
(в метрах)
050 : 50м
070 : 70м
100 : 100м
150 : 150м
200 : 200м

PDC-AF-050

Тип 2-го коннектора
A : SC/APC
U : SC/UPC
N : Без коннектора

Предварительно оконцованный усиленным коннектором дроп-кабель

Тип 1-го коннектора
A : Усиленный SC/APC
U : Усиленный SC/UPC

Кол-во волокон
1 : Одно волокно

Тип оконцевания
F : Монтаж на заводе
S : Монтаж привариваемого коннектора

HPD*-AAIFF-070

Тип кабеля
F : Плоский
R : Круглый

Тип 2-го коннектора
A : Усиленный SC/APC
U : Усиленный SC/UPC
B : SC/APC
C : SC/UPC
N : Без коннектора

Длина кабеля
(в метрах)
050 : 50м
070 : 70м
100 : 100м
150 : 150м
200 : 200м

* HPD : Дроп-кабель предварительно оконцованный усиленным коннектором

Кабельные сборки

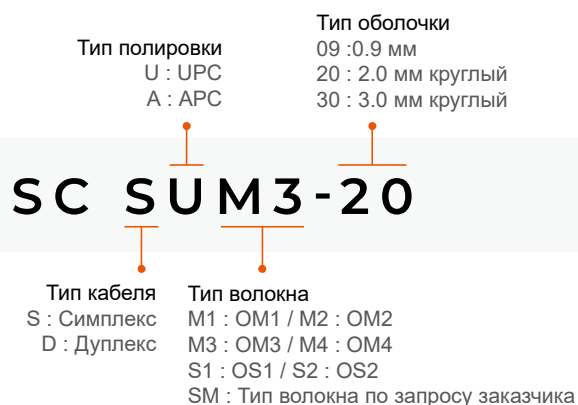
Патч-корд SC



Характеристики

Тип коннектора	Тип полировки	Вносимые потери Средн. (dB)	Вносимые потери Макс. (dB)	Обратные потери (dB)
SC(SM)	UPC/APC	0.15	0.3	≥55(UPC) ≥65(APC)
SC(MM)	UPC	0.15	0.3	≥30

Информация для заказа



Патч-корд LC



Характеристики

Тип коннектора	Тип полировки	Вносимые потери Средн. (dB)	Вносимые потери Макс. (dB)	Обратные потери (dB)
LC(SM)	UPC/APC	0.10	0.3	≥55(UPC) ≥65(APC)
LC(MM)	UPC	0.10	0.3	≥30

Информация для заказа



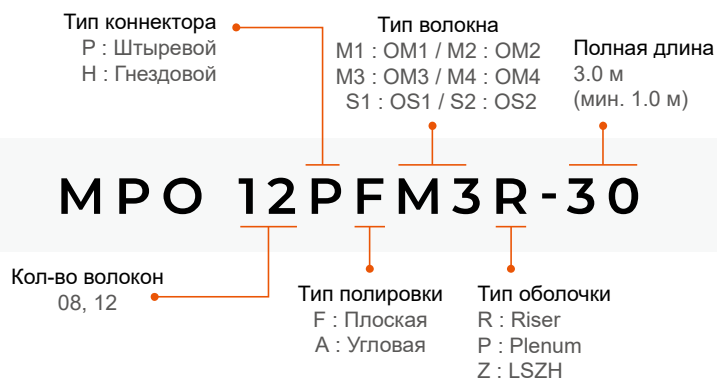
Патч-корд MPO/MTP



Характеристики

Тип коннектора	Тип полировки	Вносимые потери Средн. (dB)	Вносимые потери Макс. (dB)	Обратные потери (dB)
MPO(MM)	Flat	0.10	0.35	≥20
MPO(SM)	APC	0.10	0.35	≥60

Информация для заказа



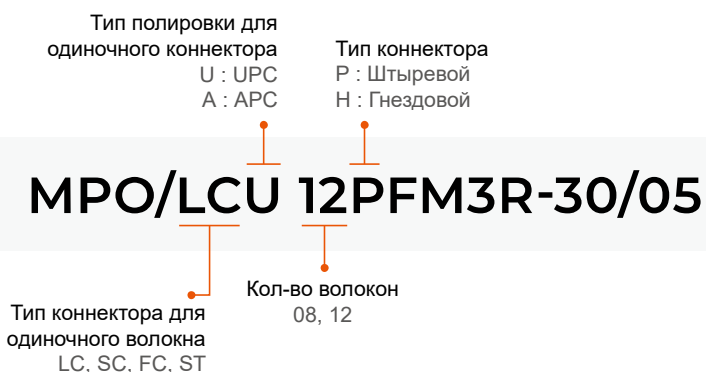
Транковая кабельная сборка MPO



Характеристики

Тип коннектора	Тип полировки	Вносимые потери Средн. (dB)	Вносимые потери Макс. (dB)	Обратные потери (dB)
MPO(MM)	Flat	0.10	0.35	≥20
MPO(SM)	APC	0.10	0.35	≥60
LC(MM)	UPC	0.10	0.30	≥30
LC(MM)	UPC	0.10	0.30	≥55
LC(MM)	APC	0.10	0.30	≥65

Информация для заказа





Решение для Дата-центров



Решение для FTTH



UCLSWIFT

UCLSwift Co., Ltd. (KOREA)

39 Techno 3-Ro Yuseong-Gu, DaeJeon, South Korea (34015) | Tel. (+82) 42 671 5610 | Fax. (+82) 42 671 5603 | sales@uclswift.com

America ILSINTECH LLC.

3330 Earhart Dr. Suite 208, Carrollton, TX 75006, USA | Tel. (+1) 972 556 0916 | Fax. (+1) 972 910 8384
info@americailsintech.com | orders@americailsintech.com

Ilsin Optical Communication Equipment Trading (Shanghai) Co., Ltd.

Room 101 Li Ming Building, No111 Gui Qing Road Xuhui District, Shanghai, China | Tel. (+86) 21 5836 0950 | Fax. (+86) 21 5836 0951 | sh0923@uclswift.com

PT. ILSIN OTS INDONESIA

Rukan Gading Orchard Blok GOS No. C-03 Jl. Raya Terusan Kelapa Hybrid, Sukapura, Cilincing Jakarta Utara 14140 – INDONESIA
Tel. 62-21-2906-1641 | will@ilsintech.com

PT. SWIFT ILSIN OTS INDO (Indonesia Factory)

Dusun 02 Blok Babakan RT01/Rw03, Desa Sukaraja Wetan, Jatiwangi, Majalengka, Jawa Barat, Indonesia
Tel. (0233)8281 - 222/223 | Fax. (0233)8281 - 224 | psw@uclswift.com

Ilsintech Trading India PVT. LTD. (INDIA)

302-303, Ashirwad Commercial Complex, D-1, Green Park, New Delhi-110016 India | Tel. (+91) 011 40555954, 40567229 | ilsintech@ilsintechindia.com

Europe Branch (Czech)

Zirovnicka 2/2389 106 00 Prague 10, Czech | Tel. (+420) 725 001 757 | devin@uclswift.com

ООО "ЮСЛ РУС" (РОССИЯ)

г. Москва, 22-й км Киевского шоссе, 4, Бизнес-парк "Румянцево", стр. 4, Блок Д, офис 350 индекс: 108811
Тел. +7(495)169-00-29, +7(926)875-38-68 | sales@uclrus.ru